

niwentec
ENERGI | KYLA | VENTILATION

2010

Verksamhetsberättelse



Tomas Orell
Niwentec AB
2010-01-01

VD-ORD

Det har varit ett mycket spännande år i vår historia. Det var vårt nionde år och vi har fått känna på en kraftig lågkonjunktur. Resultatet under 2009 var det lägsta i vår historia och förbättrades under 2010 även om det också var för lågt. Anledningen har varit att vi på grund av lågkonjunkturen fått sämre betalt för våra entreprenader. Vi har också dragits med kostnader kring vår flytt av huvudkontoret, dubbla hyror, flyttkostnader, och installationer i den egna nybyggda fastigheten. Under 2010 fick vi också kostnader kring vårt namnbyte.

Även om vår omsättning under 2010 var nästan den samma som under 2008, ca 55mkr så har omsättningen under 2010 kommit ur egna medarbetare. 2008 var ca 15mkr ur inhyrd personal. Det innebär att vi vuxit organiskt med ca: 25% under året. Tillväxten består i huvudsak inom service och till stor del kylarbeten.

Vi har fortsatt att satsa på egna kompetenta medarbetare trots att många av våra kollegor i branschen vill ha egen personal i ledande roller och hyra in tekniker och montörer från externa leverantörer. Vi tror att egna medarbetare gör att vårt företag blir attraktivare på marknaden och mer effektivt. Vi har förstärkt med tekniker, montörer och en ansvarig för vår kylavdelning i Västernorrland. Vi har också dubblad våra kalkylresurser för att få tid att dels räkna på flera projekt och dels få mera tid för varje kalkyl. Det säkerställer kvalitén i våra kalkyler och vår tillväxt på ett bra sätt.

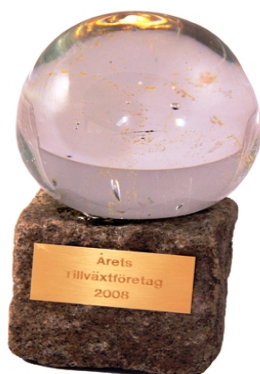
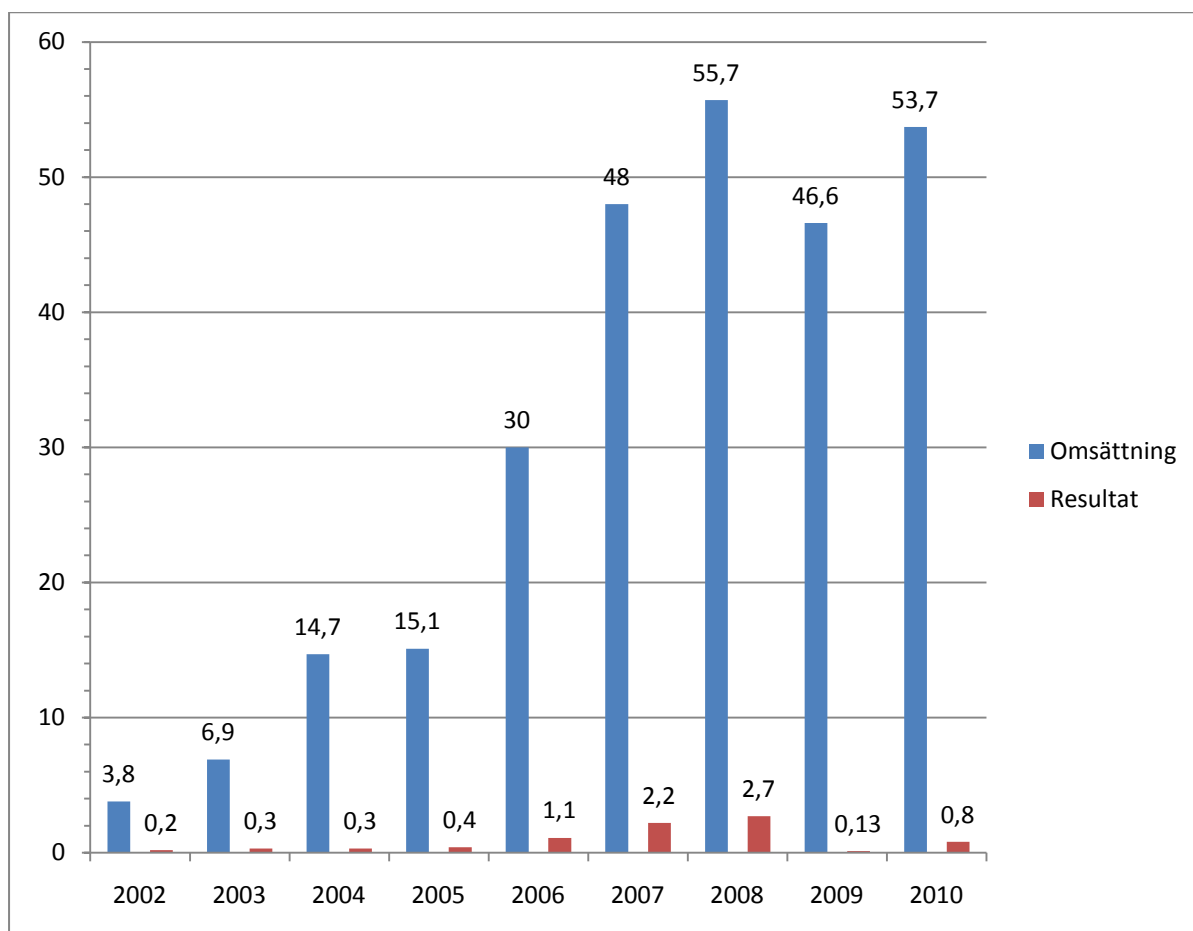
Inför 2011 ser det ut att ljusna. Vi har en orderstock vid årsskiftet som ser betydligt bättre ut än vid årsskiftet 2009-2010 och det gäller för alla våra etableringsorter. Vi har bättre resurser för kalkylering vilket innebär att vi kan vara med och offerera flera entreprenader av olika slag. Våra serviceavdelningar har växt i lågkonjunkturen och är nu redo för bättre tider.

Under året har vi fört diskussioner och förhandlingar med företag i Sverige och Norge om att förvärva dem. Inget har riktigt passat oss så det arbetet kommer att fortsätta under 2011. Vi tycker att det är viktigt att ett förvärv passar vår syn på utveckling, kvalité, medarbetare och egen drivkraft.

Tomas Orell VD

VÅR UTVECKLING

MKR



RESULTATRÄKNING

RESULTATRÄKNING	2010-01-01	2009-01-01
	2010-12-31	2009-12-31
Rörelsens intäkter m.m.		
Nettoomsättning	53 460 503	46 121 046
Förändring av lager av produkter i arbete, färdiga varor och pågående arbete för annans räkning	35 251	-120 696
Övriga rörelseintäkter	220 655	530 000
	53 716 409	46 530 350
Rörelsens kostnader		
Råvaror och förnödenheter	-31 373 636	-28 749 563
Övriga externa kostnader	-4 725 711	-3 722 695
Personalkostnader	-16 168 252	-13 388 258
Avskrivningar av materiella och immateriella anläggningstillgångar	-450 497	-442 904
	-52 718 096	-46 303 420
Rörelseresultat	998 313	226 930
Resultat från finansiella investeringar		
Ränteintäkter	2 525	-25 423
Räntekostnader	-222 125	-78 840
	-219 600	-104 263
Resultat efter finansiella poster	778 713	122 667
Bokslutsdispositioner		
Förändring av avskrivningar utöver plan	0	1 700
	0	1 700
Resultat före skatt	778 713	124 367
Skatt på årets resultat	-238 270	-68 874
Årets resultat	540 443	55 493

EKONOMISKT UTFALL FYRA ÅR

Belopp i Kkr	År		2010		2009		2008		2007	
				%		%		%		%
Summa intäkter			53 681	100%	46 651	100%	55 709	100%	48 004	100%
Summa material/varukostnad			-31 338	58%	-28 870	62%	-35 178	63%	-30 676	64%
Bruttovinst			22 343		17 781		20 530		17 328	
Bruttovinst i %			42		38		37		36	
S:a övriga externa kostnader			-4 726	9%	-3 723	8%	-3 445	6%	-2 917	6%
Summa personalkostnader			-16 168	30%	-13 388	29%	-12 970	23%	-11 844	25%
Summa kostnader totalt			-52 683	-98%	-46 434	-100%	-51 972	-93%	-45 726	-95%
Rörelseresultat			998	2%	217	0%	3 737	7%	2 278	5%
Resultat efter finansiella poster			779	1%	123	0%	3 698	7%	2 185	5%
Resultat före skatt			779	1%	124	0%	2 692	5%	2 185	5%
Årets resultat			540	1%	55	0%	1 913	3%	1 545	3%

STYRELSENS MÅL

Företagets styrelse har enhälligt beslutat att företaget skall dubbla omsättningen till 2015.

Bolaget har under åren vuxit kraftigt vilket har inneburit kostnader som påverkat resultaten. Företagets "kostym" har vuxit i takt med övrig tillväxt. Kostymen är i nuläget dock lite för stor i förhållande till omsättningen på grund av att vi tappat omsättning. 2008 var omsättningen 55,6mkr och vi tappade alltså ca 10mkr under 2009. Detta berodde på dels nedgång i marknaden och dels att vi under året lagt fokus på vårt byggande av industrifastigheten på Plankvägen i Östersund (Torvalla). Anledningen till att ledningen vill att bolaget skall växa är flera:

- Ett större bolag är ekonomiskt stabilare och känsligheten för att uppdragen temporärt blir färre på en ort blir mindre.
- Vi kan dra fördel av de stora kunderna som finns på flera orter genom att kunna teckna avtal på flera av de orter de finns. Flera av våra större kunder har fastigheter/uppdrag på flera orter och ser gärna en avtalspart.
- Att öka omsättningen i kombination med att inte öka fasta kostnader ger avsevärt bättre ekonomi.
- Större volym ger bättre inköp.
- Sist men inte minst, Det är roligt !

Styrelsens beslut.



Mål för det kommande fem åren:

2015 ska omsättningen vara 100 Mkr och resultatnivån ska ligga på lägst 5 % av omsättningen. Fördelningen ska vara 35 % på service, 65 % på entreprenad.

Bernt Söderman

Ordförande

Lisbeth Godin

Ledamot

Björn Hultberg

Ledamot

Tomas Orell

Verkställande direktör

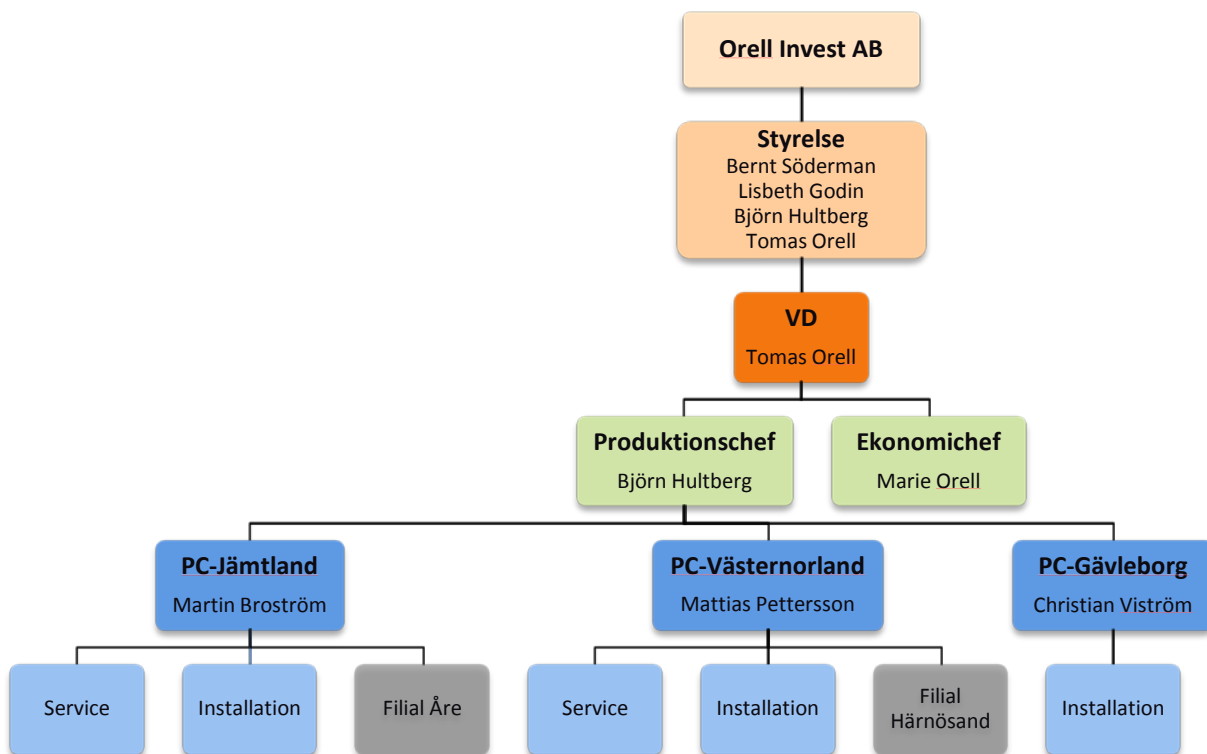
MEDARBETARNA



Medarbetarantalet uppgår under året till ca 40 personer med god kompetens inom sina arbetsområden. Vi på Niwentec tycker att en väldigt viktig kompetens finns hos tekniker och montörer. Därför har vi så långt det är möjligt egna medarbetare för alla arbetsuppgifter. För att täcka upp toppar hyr vi in externt. Det är våra medarbetare som är företaget och vår styrka.

Vi har dialog med olika gymnasier och specialutbildningar och upplåter ständigt praktikplatser. Vi anser att det är vårt ansvar att ge dem möjlighet att komma ut i arbetslivet på ett bra sätt. Många av de praktikanter som gjort sin praktik hos oss har senare erbjudits fast anställning.

VÅR ORGANISATION



KVALITET & MILJÖ

Niwentec AB har som mål att alltid överträffa kundens förväntningar och att alltid erbjuda de mest långsiktigt hållbara lösningarna. Vår övertygelse är att detta leder till ett attraktivare företag för alla parter.

Vi är certifierade i Incert för arbeten med köldmedier enligt Köldmedieförordningen samt i Sellihca för att vara behöriga att utföra arbeten inom kraftverksproduktion, även om det handlar om kärnkraftverk. Det borgar för ett gott kvalitetssystem och en god kvalitet.

